

Интегральная трансформируемая подушка системы «НИКМЕН» для ног.

Интегральные трансформируемые матрасы системы «НИКМЕН»



Изображение варикоза, сравнение нормальных вен с варикозными, устройство и работа клапанов вен, нормальных и варикозных.

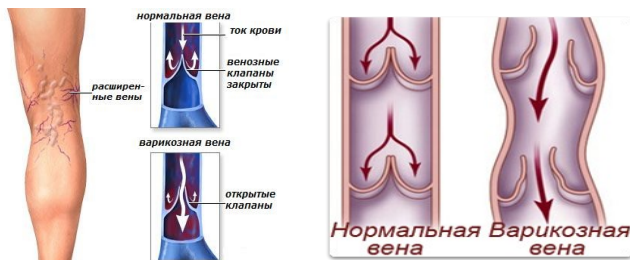
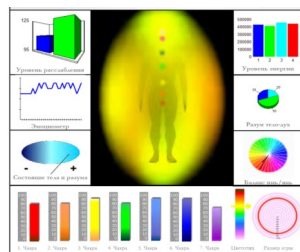
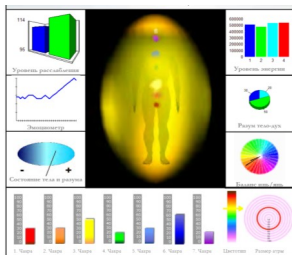


Рис. 3

Рис. 4

Данные исследования с применением ауродиагностики при применении интегральных матрасов системы «НИКМЕН» (снимки ауры). До применения матраса

После применения матраса (20 мин.)



Патенты на изобретения: RU2464964C2, RU2442556C2, RU2442559C2, RU2442558C2.

Автор и правообладатель патентов Н.Мешков, г.Курган, РОССИЯ.

Производитель: ИП Мешков Н.П. Г.Курган, ОГРН 308450109400063, ИНН 451200009069.

Сайт «НИКМЕН»: www.nikmenltd.narod.ru на Яндекс Email: nikmenltd@yandex.ru

© Н.П.Мешков, С.А.Половодов, инструкция, 2007г.
© Н.П.Мешков, Ю.М.Митрофанов, ауродиагностика, 2012г.
© Н.П.Мешков, компьютерная верстка. 2012г.

Миссия системы «НИКМЕН» – оказание помощи человеку, попавшему в трудное финансовое положение из-за нарушенного здоровья, путем предложения экономически выгодного для него продукта, по самовосстановлению здоровья.

...

В организме человека, природой заложены огромные силы по самосохранению и самовосстановлению, подключив которые, организм способен исцелить себя самостоятельно. Интегральный матрас создает для организма человека такие условия, при которых работают эти силы.

...

Интегральный матрас, с большой долей вероятности, является средством физиологического воздействия, обеспечивающим регенерацию (восстановительный синтез) межпозвонковых дисков позвоночника в комплексном лечении и хорошим профилактическим средством против остеохондроза, сколиоза и их последствий.

АВТОР РАЗРАБОТКИ Н.МЕШКОВ,
г.КУРГАН, РОССИЯ.

Инструкция по применению интегральной трансформируемой подушки системы «НИКМЕН» для ног.

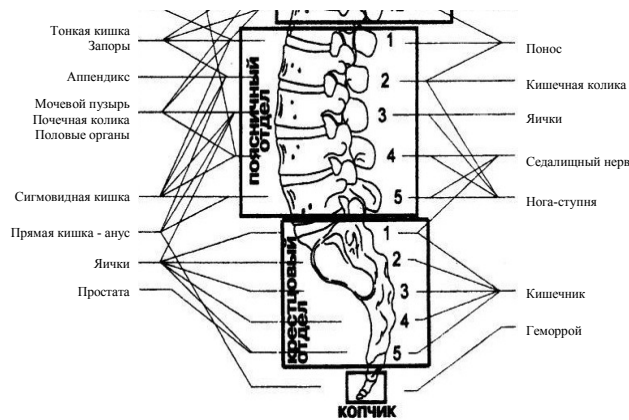


ЗДОРОВЬЕ И ДОЛГОЛЕТИЕ – ГЛАВНЫЕ КРИТЕРИИ КАЧЕСТВА ЖИЗНИ ЧЕЛОВЕКА

1. Назначение интегральной подушки для ног.

Интегральная подушка специально разработана и предназначена для физиологического воздействия на ткани и суставы ног человека, для усиления обмена веществ с целью восстановления тканей, сосудов и суставов ног или сдерживания развития заболеваний в ногах. Подушка частично оказывает растягивающее действие на позвоночник человека. Если у человека, периодически, или постоянно, появляются боли в пояснице и ногах, это может быть причиной следующих заболеваний:

1. Запоры, колиты, диарея, риск пупочной или паховой грыжи.
2. Аппендицит, кишечные колики, боли в бедре и паху, затруднение дыхания, варикозное расширение вен, ацидоз (сильная бледность кожных покровов).
3. Расстройства мочевого пузыря, артроз, боли в коленных суставах, риск импотенции.
4. Ишиас, прострелы, риск аденомы, боли в спине, риск разрастания кист и опухолей, нарушение мочеиспускания.
5. Плохое кровообращение в ногах, отеки голеностопного сустава, ощущение постоянной слабости в ногах.



Если вышеперечисленные заболевания есть, в том числе варикозное расширение вен на ногах, необходимо применять интегральный валик для поясницы и интегральную подушку для ног, которые самостоятельно способствуют восстановлению поясничного отдела и ног, но лучше комплексно применить интегральный матрас. Для более быстрого и качественного эффекта восстановления, рекомендуется дополнительно применить комплексные, ортодоксальные методы восстановления при имеющихся заболеваниях. **Нужно помнить, что недопустимо не производить или затягивать лечение! Запущенное заболевание труднее, дольше и дороже лечится!**

2. Устройство интегральной подушки для ног.

Интегральная подушка, по конструкции, представляет собой ту часть интегрального матраса, которая находится на матрасе, в области ног. Подушка выполнена из пенополиуретанов ортопедической группы. Верхняя часть подушки имеет интегральную поверхность из выступов специальной конструкции. Интегральные выступы имеют наклон в направлении от колен к ступням. Подушка имеет специальные метки на выступах, которые должны располагаться в области ступней. Подушка, может комплектоваться х/б чехлом, упакована в ПЭТ упаковку, которая может использоваться как чехол для хранения.

3. Способ применения интегральной подушки для ног.

Интегральную подушку необходимо применять обязательно с постельным бельем в один слой, или с чехлом из х/б ткани в один слой. Увеличение слоев ткани снижает эффективность подушки. Применение х/б чехла увеличивает срок службы и сохраняет хороший внешний вид изделия. Необходимо, чтобы х/б чехол по размерам был больше подушки, так чтобы она располагалась в нем свободно, и ткань свободно занимала пазы подушки. **Внимание! Метки на подушке должны располагаться в области стоп ног!**

Необходимо положить подушку на кровать, диван или другое место для сна или отдыха в чехле или под постельное белье в области ног. При варикозах, желательно под подушку положить щит или сложенное одеяло для того, что бы ноги были выше обычного, на 10-15 см. (см. рис.1). Это необходимо для разгрузки варикозных вен, при таком положении, давление крови в венах значительно снижается, а также это способствует очистке клапанов вен (см. цв.рис.3-4) от продуктов обмена и отмерших клеток крови. Для разработки суставов рекомендуется положение, показанное на рис. 2.

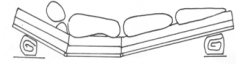


Рис.1



Действие эффектов подушки происходит автоматически, необходимо просто привыкнуть к ней, и применять подушку при отдыхе или во время сна. Применение, в первоначальный момент может вызывать обострения, в некоторых случаях и болевые ощущения. Необходимо прислушиваться к организму и делать перерывы в применении, это физиологическая необходимость. Необходимо самостоятельно подобрать периодичность применения подушки. Начальный рекомендуемый режим применения следующий: одна неделя – применение подушки, вторая неделя - отдых от подушки.

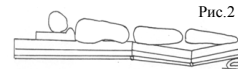


Рис.2

4. Эффекты воздействия интегральной подушки для ног.

Интегральный эффект: выступы интегральной поверхности преобразуют силу тяжести ног человека в нормированные силы растяжения позвоночника. Силы растяжения направлены от бедер к ступням и частично обеспечивают нормированное растяжение и соответственно разгрузку и восстановление межпозвонковых дисков, восстановление работы нервной системы в позвоночнике, близкой к полноценному уровню. Нормированное растяжение предотвращает излишнее (небезопасное) растяжение сухожильно-связочного аппарата. Способ нормированного растяжения является основной частью, составляющей изобретения.

Валиковый эффект: комбинация эластичной части подушки и ложа (матраса кровати или дивана), обеспечивает дополнительное частичное нормированное растяжение суставов ног.

Фиксирующий эффект: обеспечивает преобразование подсознательных телодвижений человека во время сна, в дополнительные силы растяжения и удержания полученного растяжения. Пример - движения при потягивании, преобразуются подушкой в нормированные, частичные силы растяжения позвоночника.

Массажный эффект: интегральная поверхность обеспечивает активный статический массаж тканей и сосудов ног. Это обеспечивает релаксацию мышц, усиление кровообращения и в значительной степени повышает обмен веществ в ногах, полезный для тканей, сосудов и суставов ног.

Влагообменный, воздухообменный эффекты: материал интегральной поверхности имеет пористую структуру, а конструкция поверхности подушки имеет множество пазов. Все это обеспечивает хороший влагообмен, воздухообмен. Данный эффект обеспечивает дополнительное дыхание тела через кожную поверхность.

Интеграция подушки: на выступы интегральной поверхности могут быть установлены аппликаторы физиологического, медикаментозного, энергетического, магнитного, информационного, коррекционного,

нейтрализующего и других видов воздействий.

Вышеуказанные эффекты в комплексе создают условия для организма человека, при которых происходит самовосстановление тканей, сосудов и суставов ног, либо закрепляются результаты лечения специалистов и сокращаются сроки восстановления или реабилитации при лечении заболевания ног человека.

5. Эффективность интегральной подушки для ног.

Особенностью применения интегральной подушки является то, что она применяется во время сна, отдыха человека. Когда человек спит, его организм находится в расслабленном состоянии. Это позволяет максимально и продолжительно использовать силы воздействия подушки на ноги и получать высокую эффективность и результаты. Время сна человека превращается в активное время по восстановлению и укреплению здоровья ног. Но более качественное и комплексное восстановление и ног, и в целом позвоночника, обеспечит интегральный матрас системы «НИКМЕН».

Интегральный матрас, с большой долей вероятности, является средством физиологического воздействия, обеспечивающим регенерацию (восстановительный синтез) межпозвонковых дисков позвоночника в комплексном лечении, и хорошим профилактическим средством против остеохондроза, сколиоза и их последствий.

6. Техника безопасности при применении подушки для ног.

1. Необходимо предотвратить доступ детей к подушке в возрасте до 5 лет, с целью предотвращения игровых действий, в результате которых дети могут отравить выступы подушки и играть ими. **Внимание! Это небезопасно!**

2. Запрещается использовать интегральную подушку без постельного белья или х/б чехла, т.к. при этом силы растяжения многократно возрастают и выходят за рамки нормированных, что может быть небезопасно, а также это нежелательно по гигиеническим нормам.

3. **Противопоказания при применении интегрального матраса (подушки),** (по данным клинических испытаний в РНЦ «ВТО» им. Академика Г.А.Илизарова):

В период острых патологий и хронических обострений.

При беременности, обострении психических заболеваний, индивидуальной аллергической непереносимости.

Без предварительной консультации со специалистами при травмах позвоночника и суставов.

С растягивающим эффектом для людей с гипермобильностью суставов при особенностях сухожильно-связочного аппарата

4. Необходимо соблюдать осторожность при создании дополнительных сил растяжения за счет применения подкладных валиков, чтобы не допустить ненужных растяжений. Интегральная подушка, обладает расчетной и обоснованной нормированной силой растяжения и возможностью коррекции, без применения валиков. **Внимание! Применение интегральной подушки с валиками, должно быть обоснованным и осторожным, по рекомендациям и под контролем соответствующих специалистов!**

5. Срок эксплуатации интегральной подушки, при использовании его по 8-10 часов в сутки с допустимой нагрузкой составляет не менее 7 лет, с остаточной эффективностью 80-90%. При более частом применении подушки, или, если её применяют несколько людей, то срок службы подушки соответственно сокращается.

6. В случае загрязнения, подушку можно стирать, путем замачивания в моющем, мыльном растворе, далее прополоскать **не выкручивая (!)**, и сушить на воздухе, но не на солнце или у отопителя. Фирма «НИКМЕН» г.Курган, РОССИЯ.