

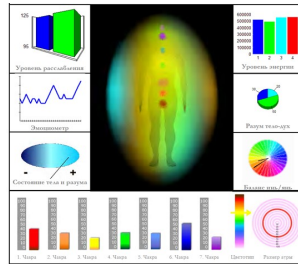
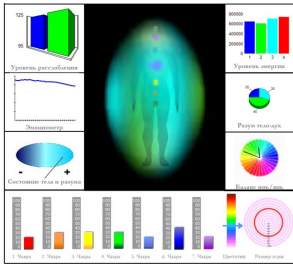


Интегральное сиденье системы «НИКМЕН»

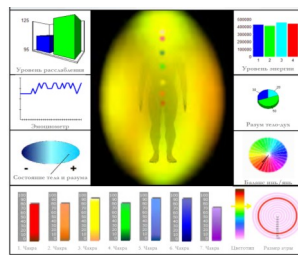
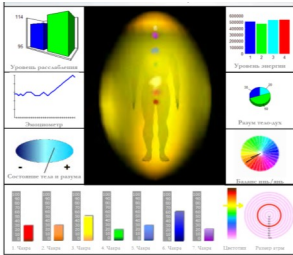
Интегральные трансформируемые матрасы системы «НИКМЕН»



Данные исследования с применением ауродиагностики при применении интегральных валиков системы «НИКМЕН» (снимки ауры).
До применения сиденья После применения сиденья (20 мин.)



Данные исследования с применением ауродиагностики при применении интегральных матрасов системы «НИКМЕН» (снимки ауры).
До применения матраса После применения матраса (20 мин.)



Патенты на изобретения: RU2464964C2, RU2442556C2, RU2442559C2, RU2442558C2.

Автор и правообладатель патентов Н.Мешков, г.Курган, РОССИЯ.

Производитель: ИП Мешков Н.П. Г.Курган, ОГРН 308450109400063, ИНН 451200009069.

Сайт «НИКМЕН»: www.nikmenltd.narod.ru на Яндекс
Email: nikmenltd@yandex.ru

© Н.П.Мешков, С.А.Половодов, инструкция, 2007г.
© Н.П.Мешков, Ю.М.Митрофанов, ауродиагностика, 2012г.
© Н.П.Мешков, компьютерная верстка. 2012г.

Миссия системы «НИКМЕН» – оказание помощи человеку, попавшему в трудное финансовое положение из-за нарушенного здоровья, путем предложения экономически выгодного для него продукта, по самовосстановлению здоровья.

...

В организме человека, природой заложены огромные силы по самосохранению и самовосстановлению, подключив которые, организм способен исцелить себя самостоятельно. Интегральный матрас создает для организма человека такие условия, при которых работают эти силы.

...

Интегральный матрас, с большой долей вероятности, является средством физиологического воздействия, обеспечивающим регенерацию (восстановительный синтез) межпозвонковых дисков позвоночника в комплексном лечении и хорошим профилактическим средством против остеохондроза, сколиоза и их последствий.

АВТОР РАЗРАБОТКИ Н.МЕШКОВ,
г.КУРГАН, РОССИЯ.

Инструкция по применению интегральных трансформируемых сидений системы «НИКМЕН»

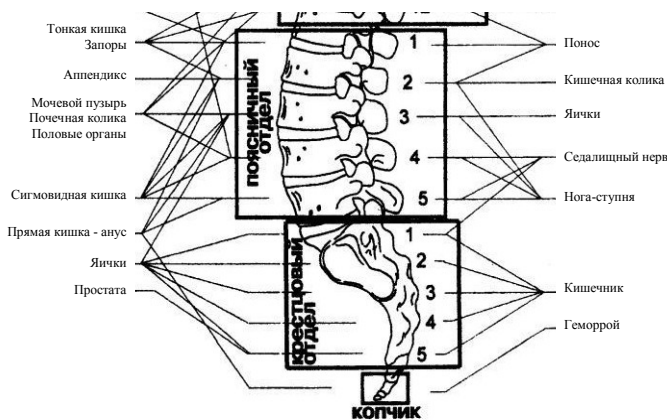


*ЗДОРОВЬЕ И ДОЛГОЛЕТИЕ – ГЛАВНЫЕ КРИТЕРИИ
КАЧЕСТВА ЖИЗНИ ЧЕЛОВЕКА*

1. Назначение интегрального сидения.

Интегральное сидение специально разработано и предназначено для физиологического воздействия на поясничный, крестцовый отделы и копчик позвоночника человека, с целью сохранения межпозвоноковых дисков и сохранению работы нервной системы данных отделов позвоночника на полноценном уровне. Если в пояснице периодически, или постоянно появляются боли, это может быть причиной следующих заболеваний, согласно номеру позвонка в **поясничном отделе**:

1. Запоры, колиты, диарея, риск пупочной или паховой грыжи.
2. Аппендицит, кишечные колики, боли в бедре и паху, затруднение дыхания, варикозное расширение вен, ацидоз (сильная бледность кожных покровов).
3. Расстройства мочевого пузыря, артроз, боли в коленных суставах, риск импотенции.
4. Ишиас, прострелы, риск аденомы, боли в спине, риск разрастания кист и опухолей, нарушение мочеиспускания.
5. Плохое кровообращение в ногах, отеки голеностопного сустава, ощущение постоянной слабости в ногах.



В крестцовом отделе, позвонки №1-5: боли в крестце, искривление позвоночника, тромбоз подвздошной артерии. Нарушение деятельности кишечника, яичек, простаты;

В копчике: геморрой, нарушение функции тазовых органов, боли внизу спины при сидении.

Если вышеперечисленные заболевания есть, необходимо применять интегральное сидение, которое способствует сохранению здоровья, предупреждению или сдерживанию развития данных заболеваний. Интегральное сидение можно применить в офисе, на месте работы, дома, в автомобиле - для удобства и профилактики, но для гарантированного восстановления здоровья необходимо применить интегральный матрас системы «НИКМЕН®» в полном комплекте и применить комплексные, ортодоксальные методы восстановления здоровья.

Нужно помнить, что недопустимо не производить или затягивать лечение! Запущенное заболевание труднее, дольше и дороже лечится!

2. Устройство интегрального сидения.

Интегральное сидение - запатентованная технология, выполнено из пенополиуретанов ортопедической или мебельной групп. По конструкции представляет собой эластичную часть сидения или спинки, поверхность которых выполнена в виде интегральной поверхности.

Интегральная поверхность имеет выступы специальной конструкции и соответственно сеть пазов, которые имеют специальные назначения и действия. Выступы имеют такую конструкцию, которая позволяет силы тяжести или вес человека преобразовать в заданные боковые силы, а также превращать любые движения, в заданные силы по силе и направлению действия. Пазы выполнены т.о. что бы значительно улучшить влагообмен и воздухообмен. В комплект сидения может входить только сидение, или сидение со спинкой, или групповая упаковка сидений, например на табуреты - 4шт. Чехлы могут предлагаться как в комплекте в сидению, так и отдельно от него.

3. Способ применения интегрального валика.

Необходимо поместить сидение, или спинку в готовый чехол, и положить, или при помощи «липучки» закрепить на стул, кресло, диван либо другое средство для сидения. Чехол можно изготовить самостоятельно, но необходимо, что бы ткань была эластичной и не препятствовала смещению и работе выступов. Спинку, необходимо установить в зависимости от ее высоты, на уровне поясницы или спины. Спинка должна быть закреплена фиксировано по высоте, что бы не перемещалась вверх-вниз от работы выступов.

Время применения сидения не ограниченное. Эффективность от применения сидения, прямо пропорциональна от времени его применения.

4. Эффекты воздействия интегрального сидения.

Интегральный эффект: выступы интегральной поверхности сидения преобразуют силу тяжести человека в боковые силы, которые действуют в разные стороны, от середины к краям. Такие силы сдвигают мышцы и ткани ягодиц в противоположные стороны, чем частично раздвигают их. Выступы интегральной спинки преобразуют опорные силы тканей спины в вертикальные силы, что поддерживает спину и частично снижает действие сил тяжести.

Валиковый эффект: если применяется спинка под поясницу, то она, при опоре на нее, создает валик. Валик своими силами создает силы растяжения поясницы, что частично защищает или разгружает межпозвоноковые диски поясницы.

Фиксирующий эффект: интегральная поверхность обеспечивает преобразование подсознательных телодвижений человека при сидении, в дополнительные силы смещения тканей ягодиц, или поддержки спины. Пример - движения вправо-влево на сидении создадут дополнительные силы действия на мышцы ягодиц, раздвигая их по принципу храповика - перемещение по направлению наклона выступов происходит легче, чем на встречу наклону выступа.

Массажный эффект: интегральная поверхность обеспечивает активный статический массаж мышц и тканей ягодиц, а при наличии спинки и поясничного отдела. Это обеспечивает частичную релаксацию мышц, сохранение кровообращения в тканях, и в целом значительно сохраняет или обеспечивает обмен веществ в опорных тканях и мышцах, участвующих при сидении.

Влагообменный, воздухообменный эффекты: материал интегральной поверхности имеет пористую структуру, а конструкция поверхности сидения или спинки имеет множество пазов. Все это обеспечивает хороший влагообмен, воздухообмен опорных при сидении тканей. Сидение может иметь дополнительные пазы, для повышения уровня воздухообмена в области промежности и ануса.

Интеграция сидения: на выступы интегральной поверхности могут быть установлены аппликаторы физиологического, энергетического, магнитного, информационного, коррекционного действий, обереги, для дополнительного действия на информацию, энергетику или магнитные поля организма. Это является дополнительным способом сохранения здоровья, остановки или сдерживания развития заболеваний.

5. Целесообразность применения сидения.

Статистика утверждает, что среди офисных работников, восемь человек из десяти, больны остеохондрозом. Тоже самое можно сказать и про водителей автомобилей или другого транспорта. В целом, 70 % населения, подвержены заболеванию остеохондроз, который в свою очередь несет 40-50% всех заболеваний. Поэтому очень важно применять интегральные сидения на работе, в автомобиле, дома, в местах отдыха с целью сохранения здоровья. Если же есть наличие остеохондроза, сколиоза или производных от этих заболеваний, целесообразно комплексно применить интегральный матрас системы «НИКМЕН».

Интегральный матрас, с большой долей вероятности, является средством физиологического воздействия, обеспечивающим регенерацию (восстановительный синтез) межпозвоноковых дисков позвоночника в комплексном лечении, и хорошим профилактическим средством против остеохондроза, сколиоза и их последствий.

Исследования действия матраса, валиков, подушек, сидений были проведены с применением ауродиагностики. Ауродиагностика показала эффективность действия изделий. Даже применение изделий в течении 20 минут, оказывают физиологическое действие на организм, перемены в котором, сразу имеют отклик на энергетическом уровне. Снимки ауры до, и после применения, приведены в цветной части инструкции. На снимках отчетливо видно, как меняются биоэнергетические данные организма. На снимке, при применении сидения, отчетливо просматривается повышение уровня нижней чакры, в целом ауры - ее силы и цвета, после применения сидения. Снимки применения интегрального матраса системы «НИКМЕН», подтверждают, что более комплексное воздействие, на всем позвоночнике, значительно эффективнее и результативнее в целом, для восстановления и сохранения здоровья организма.

6. Техника безопасности при применении сидения.

1. Необходимо предотвратить доступ детей, в возрасте до 5 лет, к сидению без чехла, с целью предотвращения игровых действий, в результате которых дети могут оторвать выступы сидения и играть ими. **Внимание! Это небезопасно!**

2. Нецелесообразно использовать интегральное сидение без чехла из эластичной ткани, по гигиеническим нормам, а также это привет к снижению срока службы изделия.

3. **Противопоказания при применении интегрального матраса** (по данным клинических испытаний в РНЦ «ВТО» им. Академика Г.А.Илизарова, в качестве дополнительной информации): В период острых патологий и хронических обострений.

При беременности, обострении психических заболеваний, индивидуальной аллергической непереносимости.

Без предварительной консультации со специалистами при травмах позвоночника и суставов.

С растягивающим эффектом для людей с гипермобильностью суставов при особенностях сухожильно-связочного аппарата

4. Срок эксплуатации интегрального сидения, при использовании его по 7 часов в сутки с допустимой нагрузкой составляет не менее 7 лет, с остаточной эффективностью 80-90%. При более частом применении сидения, или, если его поочередно применяют несколько людей, то срок службы сидения при этом, соответственно сокращается.

5. В случае загрязнения, сидение можно стирать, путем замачивания его в моющем, мыльном растворе. Затем необходимо прополоскать изделие, **не выкручивая(!)** его. Изделие сушить в помещении или на воздухе, защищая при этом от солнца и отопления.