

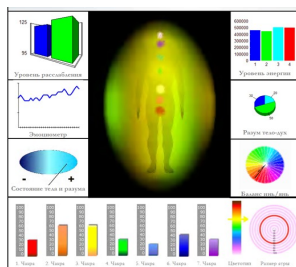
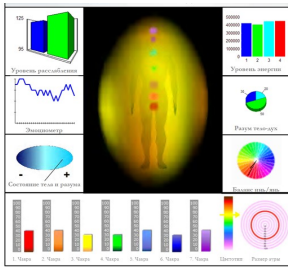
Интегральный валик системы «НИКМЕН»



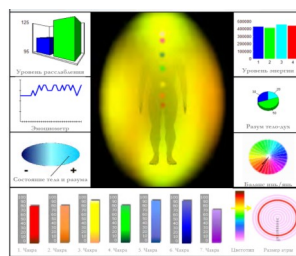
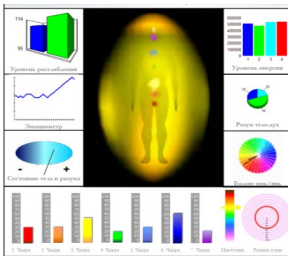
Интегральные трансформируемые матрасы системы «НИКМЕН»



Данные исследования с применением ауриодиагностики при применении интегральных валиков системы «НИКМЕН» (снимки ауры). До применения валика После применения валика (20 мин.)



Данные исследования с применением ауриодиагностики при применении интегральных матрасов системы «НИКМЕН» (снимки ауры). До применения матраса После применения матраса (20 мин.)



Патенты на изобретения: RU2464964C2, RU2442556C2, RU2442559C2, RU2442558C2.

Автор и правообладатель патентов Н.Мешков, г.Курган, РОССИЯ.

Производитель: ИП Мешков Н.П. Г.Курган, ОГРН 308450109400063, ИНН 451200009069.

Сайт «НИКМЕН»: www.nikmenltd.narod.ru на Яндекс Email: nikmenltd@yandex.ru

© Н.П.Мешков, С.А.Половодов, инструкция, 2007г.
© Н.П.Мешков, Ю.М.Митрофанов, ауриодиагностика, 2012г.
© Н.П.Мешков, компьютерная верстка. 2012г.

Миссия системы «НИКМЕН» – оказание помощи человеку, попавшему в трудное финансовое положение из-за нарушенного здоровья, путем предложения экономически выгодного для него продукта, по самовосстановлению здоровья.

...

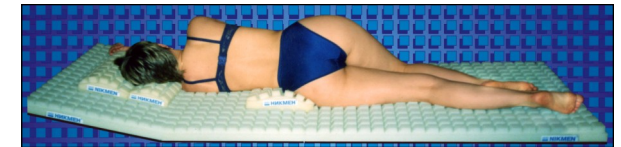
В организме человека, природой заложены огромные силы по самосохранению и самовосстановлению, подключив которые, организм способен исцелить себя самостоятельно. Интегральный матрас создает для организма человека такие условия, при которых работают эти силы.

...

Интегральный матрас, с большой долей вероятности, является средством физиологического воздействия, обеспечивающим регенерацию (восстановительный синтез) межпозвонковых дисков позвоночника в комплексном лечении и хорошим профилактическим средством против остеохондроза, сколиоза и их последствий.

АВТОР РАЗРАБОТКИ Н.МЕШКОВ,
г.КУРГАН, РОССИЯ.

Инструкция по применению интегральных трансформируемых валиков системы «НИКМЕН»

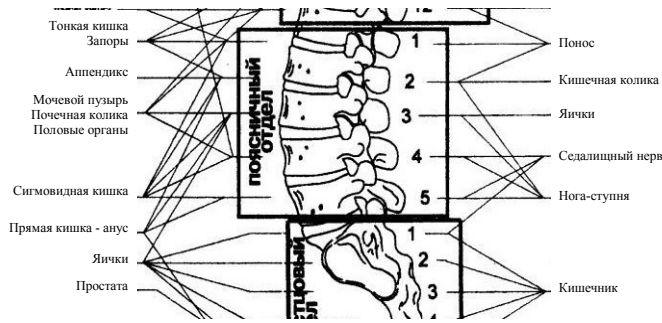


ЗДОРОВЬЕ И ДОЛГОЛЕТИЕ – ГЛАВНЫЕ КРИТЕРИИ КАЧЕСТВА ЖИЗНИ ЧЕЛОВЕКА

1. Назначение интегрального валика.

Интегральный валик специально разработан и предназначен для физиологического воздействия, на поясничный отдел позвоночника человека, с целью восстановления межпозвонковых дисков поясничного отдела и восстановления работы нервной системы поясничного отдела на полноценном уровне. Частично валик действует на крестцовый отдел позвоночника человека. Если в пояснице периодически или постоянно появляются боли, это может быть причиной следующих заболеваний, согласно номеру позвонка в поясничном отделе:

1. Запоры, колиты, диарея, риск пупочной или паховой грыжи.
2. Аппендицит, кишечные колики, боли в бедре и паху, затруднение дыхания, варикозное расширение вен, ацидоз (сильная бледность кожных покровов).
3. Расстройства мочевого пузыря, артроз, боли в коленных суставах, риск импотенции.
4. Ишиас, прострелы, риск аденомы, боли в спине, риск разрастания кист и опухолей, нарушение мочеиспускания.
5. Плохое кровообращение в ногах, отеки голеностопного сустава, ощущение постоянной слабости в ногах.



Если вышеперечисленные заболевания есть, необходимо применять интегральный валик который самостоятельно способствует восстановлению, а для более быстрого и качественного эффекта восстановления, рекомендуется дополнительно применить комплексные ортодоксальные методы восстановления. **Нужно помнить, что недопустимо не производить или затягивать лечение! Запущенное заболевание труднее, дольше и дороже лечится!**

2. Устройство интегрального валика.

Интегральный валик, по конструкции, представляет собой ту часть интегрального матраса, которая находится на матрасе, в области поясницы. Валик выполнен из пенополиуретанов ортопедической группы, верхняя часть валика имеет интегральную поверхность из выступов специальной конструкции. Центральный ряд выступов имеют прямые интегралы, остальные имеют наклон в противоположные от центрального ряда стороны. Существуют валики которые дополнительно к продольным силам растяжения, создают поперечные силы растяжения. Валик рекомендуется хранить в упаковке из черного полиэтилена, или в чехле и темном месте, не доступном для детей.

3. Способ применения интегрального валика.

Необходимо аккуратно вскрыть упаковку в указанном на ней месте, в дальнейшем упаковку можно использовать как чехол для хранения интегрального валика в то время, когда он не используется.

Интегральный валик необходимо применять обязательно с постельным бельем в один слой или специальным чехлом из хлопчатобумажной ткани в один слой. Увеличение слоев постельного белья частично снижает эффективность валика. Применение чехла увеличивает эффективность, срок службы и сохраняет хороший внешний вид изделия.

Необходимо поместить валик в готовый чехол, либо изготовить чехол самостоятельно из х/б ткани. При этом необходимо, чтобы чехол по размерам был больше валика, так чтобы валик располагался в чехле свободно, а ткань чехла свободно занимала пазы интегральной поверхности. Если нет чехла, можно воспользоваться постельным бельем.

Необходимо положить валик на кровать, диван или другое место для сна или отдыха под постельное белье в области поясницы, или на постельное белье, если валик в х/б чехле. Применение валика в первоначальный момент может вызывать неудобства у некоторых людей, для чего необходимо постепенно привыкать, начиная с 2-х часов, постепенно доводя пребывание с валиком в течение ночного сна. Применение валика в первоначальный момент может вызывать обострения, в некоторых случаях и болевые ощущения, если имеются хронические заболевания. Этим зачастую сопровождается любой восстановительный процесс.

Действие эффектов валика происходит автоматически, необходимо просто привыкнуть к нему, и применять валик при отдыхе или ночном сне. Эффективность от применения, прямо пропорциональна времени применения валика во время сна. Необходимо прислушиваться к организму и делать перерывы в применении, это физиологическая необходимость. Необходимо самостоятельно подобрать периодичность применения валика. Начальный рекомендуемый режим применения следующий: одна неделя – применение валика, вторая неделя - отдых без валика.

4. Эффекты воздействия интегрального валика.

Интегральный эффект: выступы интегральной поверхности преобразуют силу тяжести человека в нормированные силы растяжения. Силы растяжения направлены в противоположные стороны от поясницы и обеспечивают нормированное растяжение позвоночника, и соответственно разгрузку и восстановление межпозвонковых дисков, восстановление работы нервной системы на изначальном, полноценном уровне. Нормированное растяжение предотвращает излишнее (небезопасное) растяжение сухожильно-связочного аппарата. Способ нормированного растяжения является основной частью, составляющей изобретения.

Валиковый эффект: комбинация эластичной части валика и ложа (матраса кровати или дивана), обеспечивает дополнительное растяжение позвоночника. Валиковый эффект можно увеличить подложив под валик дополнительное ролик или трапецию из ППУ или рулон из полотноца.

Фиксирующий эффект: обеспечивает преобразование подсознательных телодвижений человека во время сна, в дополнительные силы растяжения и удержания полученного растяжения. Пример - повороты вправо или потягивания тела преобразуются валиком в нормированные силы растяжения поясничного отдела позвоночника.

Массажный эффект: интегральная поверхность обеспечивает активный статический массаж поясничного отдела, или той части тела, которой человек лежит на валике. Это обеспечивает релаксацию мышц, усиление кровообращения и в целом значительно повышает обмен веществ в поясничном отделе позвоночника, уменьшает жировую ткань.

Влагодобренный, воздухообменный эффекты: материал интегральной поверхности имеет пористую структуру, а конструкция поверхности валика имеет множество пазов. Все это обеспечивает хороший влагообмен, воздухообмен организма. Данный эффект влияет на баланс кислорода и углекислого газа в организме, обеспечивает дополнительное дыхание через кожную поверхность.

Интеграция валика: на выступы интегральной поверхности могут быть установлены аппликаторы физиологического, медикаментозного, энергетического, магнитного, информационного, коррекционного,

нейтрализующего и других видов воздействий.

Вышеуказанные эффекты в комплексе создают условия для организма человека, при которых происходит самовосстановление поясничного отдела, либо закрепляются результаты лечения специалистов и сокращаются сроки восстановления или реабилитации поясничного отдела позвоночника человека.

5. Эффективность интегрального матраса.

Особенностью применения интегрального валика является то, что он применяется во время сна, отдыха человека. Когда человек спит, его организм находится в расслабленном состоянии. Это позволяет максимально и продолжительно, использовать силы воздействия валика на поясничный отдел и получать высокую эффективность и результаты. Время сна человека превращается в активное время по восстановлению и укреплению поясницы. Но более качественное и комплексное восстановление и поясницы, и в целом позвоночника, обеспечит интегральный матрас системы «НИКМЕН».

Интегральный матрас, с большой долей вероятности, является средством физиологического воздействия, обеспечивающим регенерацию (восстановительный синтез) межпозвонковых дисков позвоночника в комплексном лечении, и хорошим профилактическим средством против остеохондроза, сколиоза и их последствий.

6. Техника безопасности при применении валика.

1. Необходимо предотвратить доступ детей к валику в возрасте до 5 лет, с целью предотвращения игровых действий, в результате которых дети могут отрывать выступы валика и играть ими. **Внимание! Это небезопасно!**

2. Запрещается использовать интегральный валик без постельного белья или чехла, т.к. при этом силы растяжения многократно возрастают и выходят за рамки нормированных, что может быть не безопасно, а также это не желательно по гигиеническим нормам.

3. **Противопоказания при применении интегрального матраса (валика),** (по данным клинических испытаний в РНЦ «ВТО» им. Академика Г.А.Илизарова):

В период острых патологий и хронических обострений.

При беременности, обострении психических заболеваний, индивидуальной аллергической непереносимости.

Без предварительной консультации со специалистами при травмах позвоночника и суставов.

С растягивающим эффектом для людей с гипермобильностью суставов при особенностях сухожильно-связочного аппарата

4. Необходимо соблюдать осторожность при создании дополнительных сил растяжения за счет применения подкладных роликов и трапеций, чтобы не допустить ненужных растяжений. Интегральный валик, обладает расчетной и обоснованной нормированной силой растяжения и возможностью коррекции, без применения роликов и трапеций. **Внимание! Применение интегрального валика с роликами или трапециями, должно быть обоснованным и осторожным, по рекомендациям и под контролем соответствующих специалистов!**

5. Срок эксплуатации интегрального валика, при использовании его по 10 часов в сутки с допустимой нагрузкой составляет не менее 7 лет, с остаточной эффективностью 80-90%. При более частом применении валика, или, если его применяют несколько людей, то срок службы валика соответственно сокращается.

6. В случае загрязнения, валик можно стирать, путем замачивания его в моющем, мыльном растворе, прополоскать **не выкручивая (!)**, сушить на воздухе, но не на солнце или у отопления.