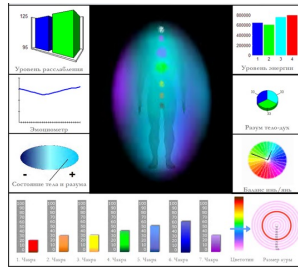
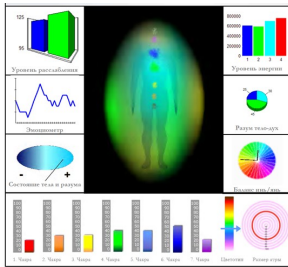


Интегральная трансформируемая подушка системы «НИКМЕН» под голову.

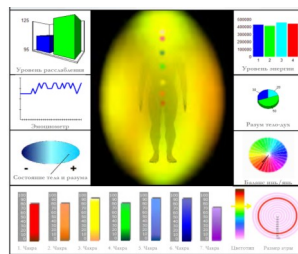
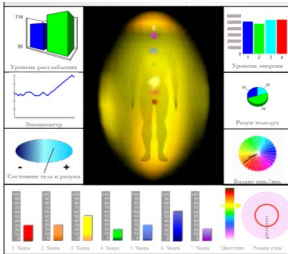
Интегральные трансформируемые матрасы системы «НИКМЕН»



Данные исследования с применением ауродиагностики при применении интегральной подушки системы «НИКМЕН» (снимки ауры).
До применения подушки После применения подушки (20 мин.)



Данные исследования с применением ауродиагностики при применении интегральных матрасов системы «НИКМЕН» (снимки ауры).
До применения матраса После применения матраса (20 мин.)



Патенты на изобретения: RU2464964C2, RU2442556C2, RU2442559C2, RU2442558C2.

Автор и правообладатель патентов Н.Мешков, г.Курган, РОССИЯ.

Производитель: ИП Мешков Н.П. Г.Курган, ОГРН 308450109400063, ИНН 451200009069.

Сайт «НИКМЕН»: www.nikmenltd.narod.ru на Яндекс
Email: nikmenltd@yandex.ru

© Н.П.Мешков, С.А.Половодов, инструкция, 2007г.
© Н.П.Мешков, Ю.М.Митрофанов, ауродиагностика, 2012г.
© Н.П.Мешков, компьютерная верстка. 2012г.

Миссия системы «НИКМЕН» – оказание помощи человеку, попавшему в трудное финансовое положение из-за нарушенного здоровья, путем предложения экономически выгодного для него продукта, по самовосстановлению здоровья.

...

В организме человека, природой заложены огромные силы по самосохранению и самовосстановлению, подключив которые, организм способен исцелить себя самостоятельно. Интегральный матрас создает для организма человека такие условия, при которых работают эти силы.

...

Интегральный матрас, с большой долей вероятности, является средством физиологического воздействия, обеспечивающим регенерацию (восстановительный синтез) межпозвонковых дисков позвоночника в комплексном лечении и хорошим профилактическим средством против остеохондроза, сколиоза и их последствий.

АВТОР РАЗРАБОТКИ Н.МЕШКОВ,
г.КУРГАН, РОССИЯ.

Инструкция по применению интегральной трансформируемой подушки системы «НИКМЕН®» под голову.



ЗДОРОВЬЕ И ДОЛГОЛЕТИЕ – ГЛАВНЫЕ КРИТЕРИИ КАЧЕСТВА ЖИЗНИ ЧЕЛОВЕКА

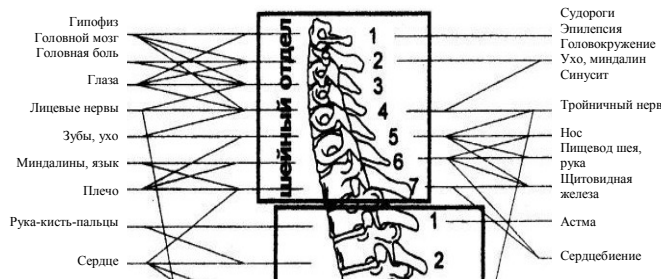
1. Назначение интегральной подушки.

Интегральная подушка специально разработана и предназначена для физиологического воздействия, на шейный отдел позвоночника человека, с целью восстановления межпозвоночных дисков и восстановления работы нервной системы шейного отдела на полноценном уровне. Частично подушка действует на начало грудного отдела позвоночника человека. Если в шее периодически, или постоянно, появляются боли, это может быть причиной следующих заболеваний, согласно номеру позвонка в шейном отделе:

1. Головные боли, нервность, мигрени, повышенное артериальное давление, ухудшение памяти.
2. Болезни пазух лба и носа, зрения, слуха, аллергия.
3. Невралгии, невриты, угри, экзема.
4. Нарушение слуха, полиноз, аденоиды.
5. Ларингит, тонзиллит, фарингит.
6. Боли в шее, плечевых мышцах и суставах, затылке.
7. Гипотиреоз, ОРЗ, локтевые бурситы, зоб.

в грудном отделе:

1. Астма, затруднение дыхания, кашель, боли в мышцах и суставах рук.
2. Нарушение работы сердца, аритмии, ишемии, боли в груди.



Если вышеперечисленные заболевания есть, необходимо применять интегральную подушку, которая самостоятельно способствует восстановлению, а для более быстрого и качественного эффекта восстановления, рекомендуется дополнительно применить комплексные ортодоксальные методы восстановления. **Нужно помнить, что недопустимо не производить или затягивать лечение! Запущенное заболевание труднее, дольше и дороже лечится!**

2. Устройство интегральной подушки.

Интегральная подушка, по конструкции, представляет собой ту часть интегрального матраса, которая находится на матрасе, в области шеи и головы. Подушка выполнена из пенополиуретанов ортопедической группы, верхняя часть подушки имеет интегральную поверхность из выступов специальной конструкции. Второй, поперечный ряд выступов имеют прямые интегралы, остальные имеют наклон в противоположные от этого ряда стороны. Существуют подушки которые, дополнительно к продольным силам растяжения, создают поперечные силы растяжения. Подушку необходимо хранить в упаковке из черного полиэтилена, или в чехле, в темном месте, не доступном для детей.

3. Способ применения интегральной подушки.

Необходимо аккуратно вскрыть упаковку в указанном месте, в дальнейшем упаковку можно использовать как чехол для хранения интегральной подушки в то время, когда она не используется.

Интегральную подушку необходимо применять обязательно с постельным бельем в один слой, или специальной наволочкой из хлопчатобумажной ткани в один слой. Увеличение слоев ткани снижает эффективность подушки. Применение наволочки увеличивает срок службы и сохраняет хороший внешний вид изделия.

Необходимо поместить подушку в готовую наволочку, либо изготовить ее самостоятельно из х/б ткани. При этом необходимо, чтобы наволочка по размерам была больше подушки, так чтобы она располагалась в наволочке свободно, и ткань свободно занимала пазы подушки. **Внимание! Метки на подушке должны располагаться в области шеи!**

Необходимо положить подушку на кровать, диван или другое место для сна или отдыха под постельное белье в области шеи и головы, или на постельное белье, если подушка в наволочке. Применение подушки в первоначальный момент может вызывать неудобства у некоторых людей, для чего необходимо постепенно привыкать, начиная с 2-х часов, постепенно доводя пребывание на подушке в течение ночного сна. Применение, в первоначальный момент может вызывать обострения, в некоторых случаях и болевые ощущения в шейном отделе, если имеются хронические заболевания. Этим зачастую сопровождается любой восстановительный процесс.

Действие эффектов подушки происходит автоматически, необходимо просто привыкнуть к ней, и применять подушку при отдыхе или во время сна. Эффективность от применения, прямо пропорциональна времени применения подушки во время сна. Необходимо прислушиваться к организму и делать перерывы в применении, это физиологическая необходимость. Необходимо самостоятельно подобрать периодичность применения валика. Начальный рекомендуемый режим применения следующий: одна неделя – применение подушки, вторая неделя - отдых от подушки.

4. Эффекты воздействия интегральной подушки.

Интегральный эффект: выступы интегральной поверхности преобразуют силу тяжести головы человека в нормированные силы растяжения шейного отдела. Силы растяжения направлены в от туловища к голове и обеспечивают нормированное растяжение и соответственно разгрузку и восстановление межпозвоночных дисков, восстановление работы нервной системы в шейном отделе, на начальном, полноценном уровне. Нормированное растяжение предотвращает излишнее (небезопасное) растяжение сухожильно-связочного аппарата. Способ нормированного растяжения является основной частью, составляющей изобретения.

Валиковый эффект: комбинация эластичной части валика и ложа (матраса кровати или дивана), обеспечивает дополнительное растяжение шеи. Валиковый эффект можно увеличить подложив под край подушки у шеи, сложенное полотенце или специальный валик из любого материала.

Фиксирующий эффект: обеспечивает преобразование подсознательных телодвижений человека во время сна, в дополнительные силы растяжения и удержания полученного растяжения. Пример - повороты вправо-влево головы, преобразуются подушкой в нормированные силы растяжения шейного отдела позвоночника.

Массажный эффект: интегральная поверхность обеспечивает активный статический массаж шеи и головы. Это обеспечивает релаксацию мышц, усиление кровообращения и в целом значительно повышает обмен веществ в шейном отделе позвоночника, головном мозге.

Влагообменный, воздухообменный эффекты: материал интегральной поверхности имеет пористую структуру, а конструкция поверхности подушки имеет множество пазов. Все это обеспечивает хороший влагообмен, воздухообмен. Данный эффект влияет на баланс кислорода и углекислого газа в организме, обеспечивает дополнительное дыхание через кожную поверхность.

Интеграция подушки: на выступы интегральной поверхности могут быть установлены аппликаторы физиологического, медикаментозного, энергетического, магнитного, информационного, коррекционного,

нейтрализующего и других видов воздействий.

Вышеуказанные эффекты в комплексе создают условия для организма человека, при которых происходит самовосстановление шейного отдела, либо закрепляются результаты лечения специалистов и сокращаются сроки восстановления или реабилитации шейного отдела позвоночника человека.

5. Эффективность интегральной подушки.

Особенностью применения интегральной подушки является то, что она применяется во время сна, отдыха человека. Когда человек спит, его организм находится в расслабленном состоянии. Это позволяет максимально и продолжительно, использовать силы воздействия подушки на шейный отдел и получать высокую эффективность и результаты. Время сна человека превращается в активное время для восстановления и укрепления шейного отдела. Но более качественное и комплексное восстановление и шеи, и в целом позвоночника, обеспечит интегральный матрас системы «НИКМЕН».

Интегральный матрас, с большой долей вероятности, является средством физиологического воздействия, обеспечивающим регенерацию (восстановительный синтез) межпозвоночных дисков позвоночника в комплексном лечении, и хорошим профилактическим средством против остеохондроза, сколиоза и их последствий.

6. Техника безопасности при применении валика.

1. Необходимо предотвратить доступ детей к подушке в возрасте до 5 лет, с целью предотвращения игровых действий, в результате которых дети могут отравить выступы подушки и играть ими. **Внимание! Это небезопасно!**

2. Запрещается использовать интегральную подушку без постельного белья или наволочки, т.к. при этом силы растяжения многократно возрастают и выходят за рамки нормированных, что может быть не безопасно, а также это не желательно по гигиеническим нормам.

3. **Противопоказания при применении интегрального матраса (подушки),** (по данным клинических испытаний в РНЦ «ВТО» им. Академика Г.А.Илизарова):

В период острых патологий и хронических обострений.

При беременности, обострении психических заболеваний, индивидуальной аллергической непереносимости.

Без предварительной консультации со специалистами при травмах позвоночника и суставов.

С растягивающим эффектом для людей с гипермобильностью суставов при особенностях сухожильно-связочного аппарата

4. Необходимо соблюдать осторожность при создании дополнительных сил растяжения за счет применения подкладных валиков, чтобы не допустить ненужных растяжений. Интегральная подушка, обладает расчетной и обоснованной нормированной силой растяжения и возможностью коррекции, без применения валиков. **Внимание! Применение интегральной подушки с валиками, должно быть обоснованным и осторожным, по рекомендациям и под контролем соответствующих специалистов!**

5. Срок эксплуатации интегральной подушки, при использовании его по 8-10 часов в сутки с допустимой нагрузкой составляет не менее 7 лет, с остаточной эффективностью 80-90%. При более частом применении подушки, или, если её применяют несколько людей, то срок службы подушки соответственно сокращается.

6. В случае загрязнения, подушку можно стирать, путем замачивания в моющем, мыльном растворе, далее прополоскать **не выкручивая (!)**, и сушить на воздухе, но не на солнце или у отопление. Фирма «НИКМЕН» г.Курган, РОССИЯ.